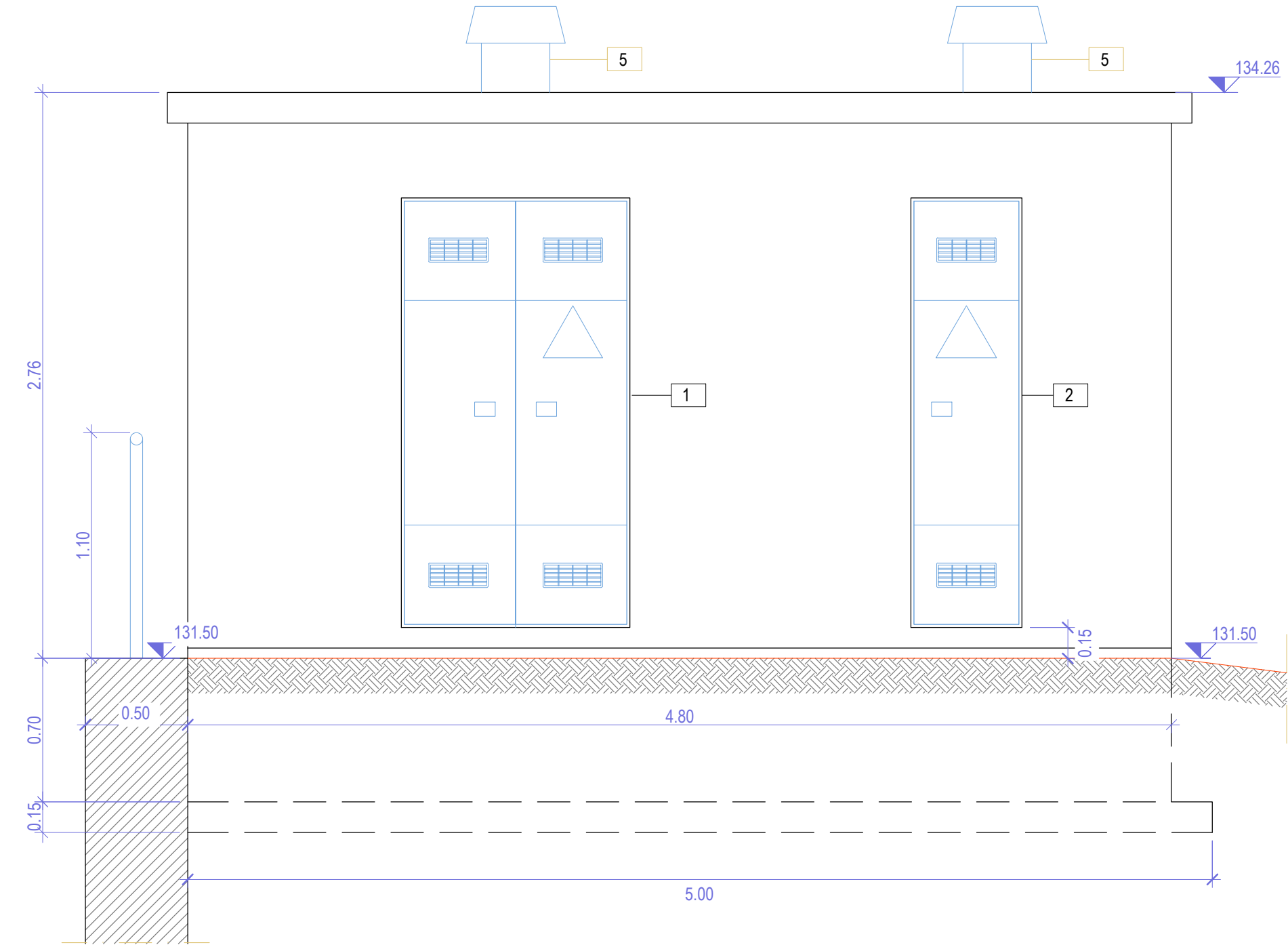
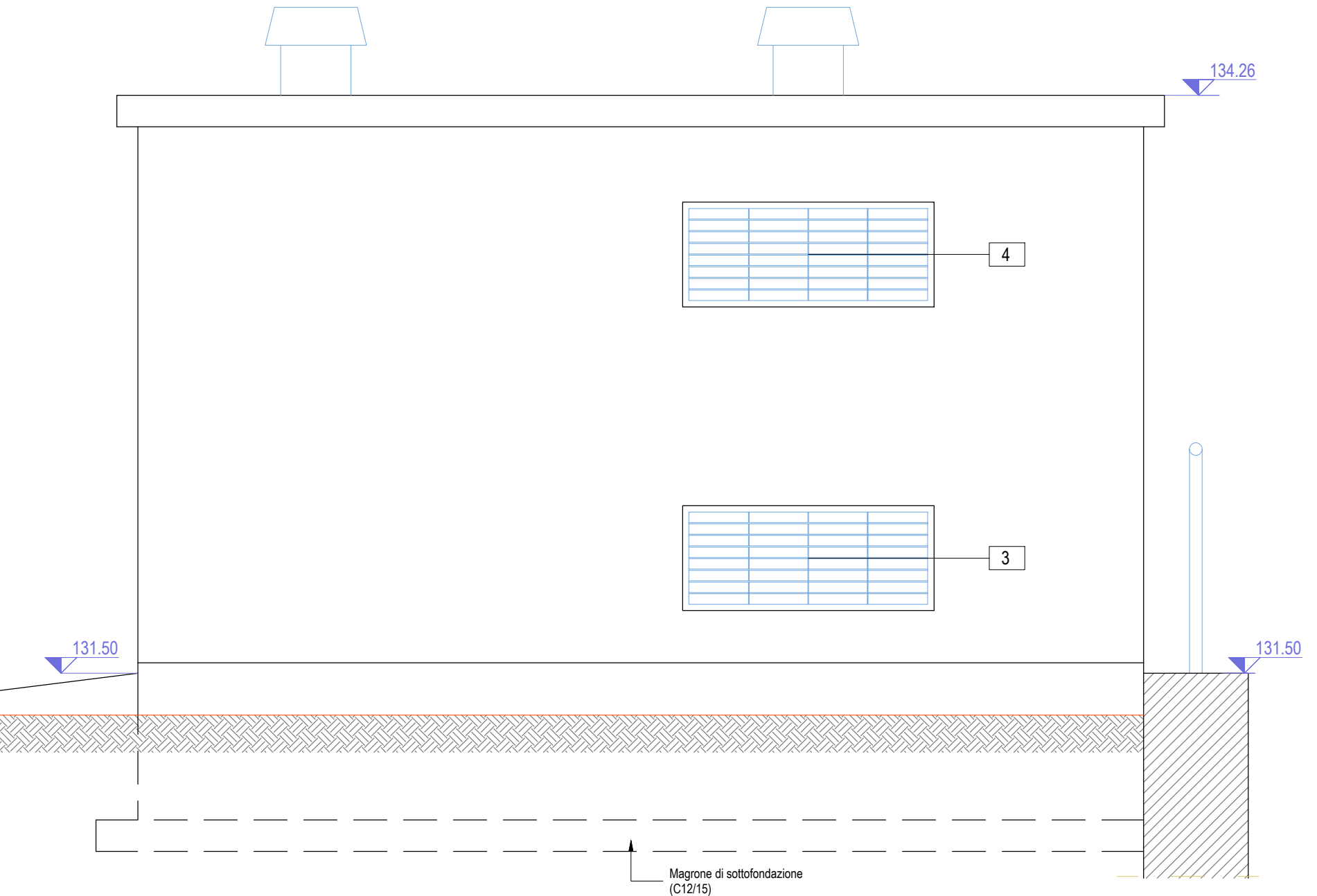
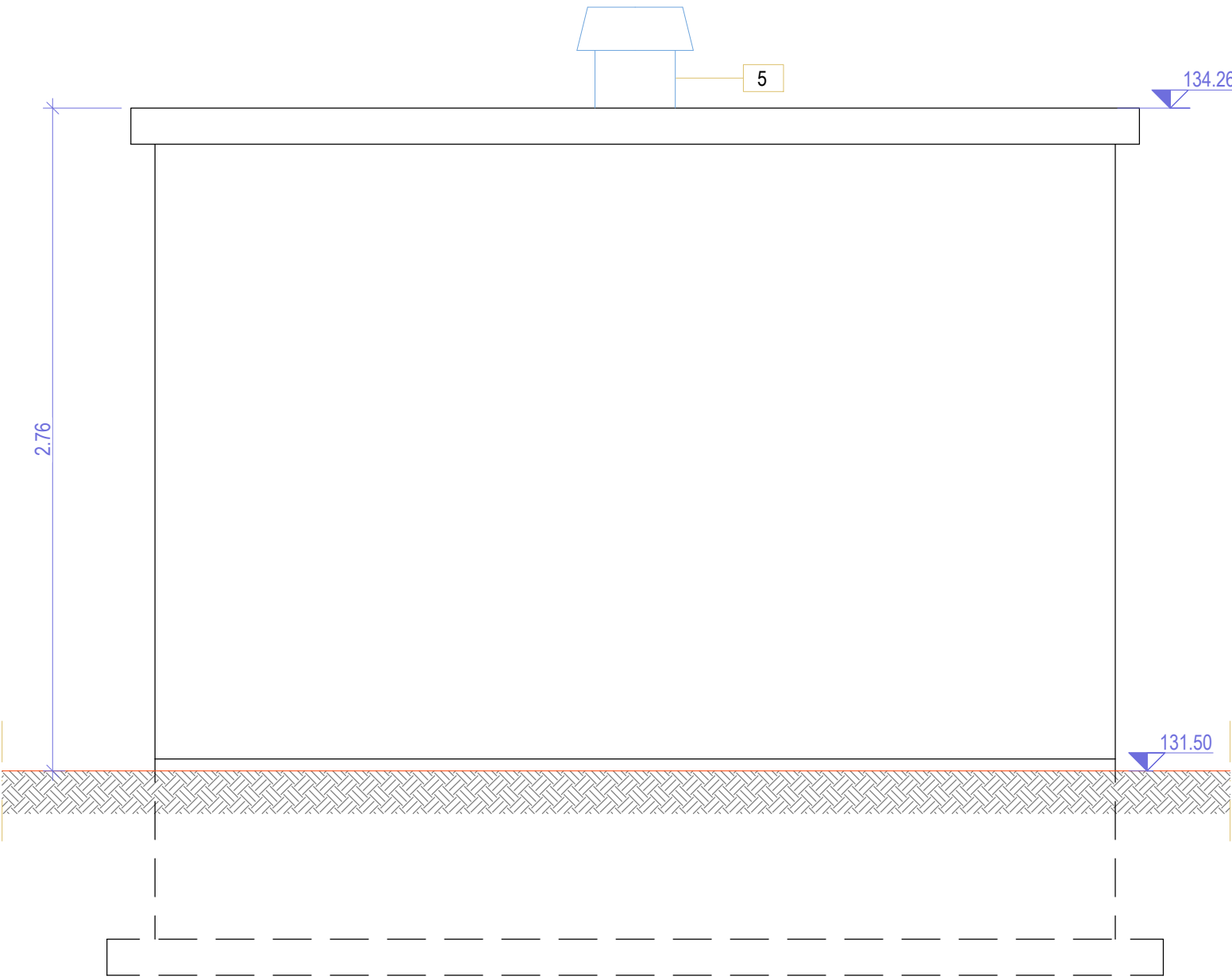


Prospetto A  
Scala 1 : 25

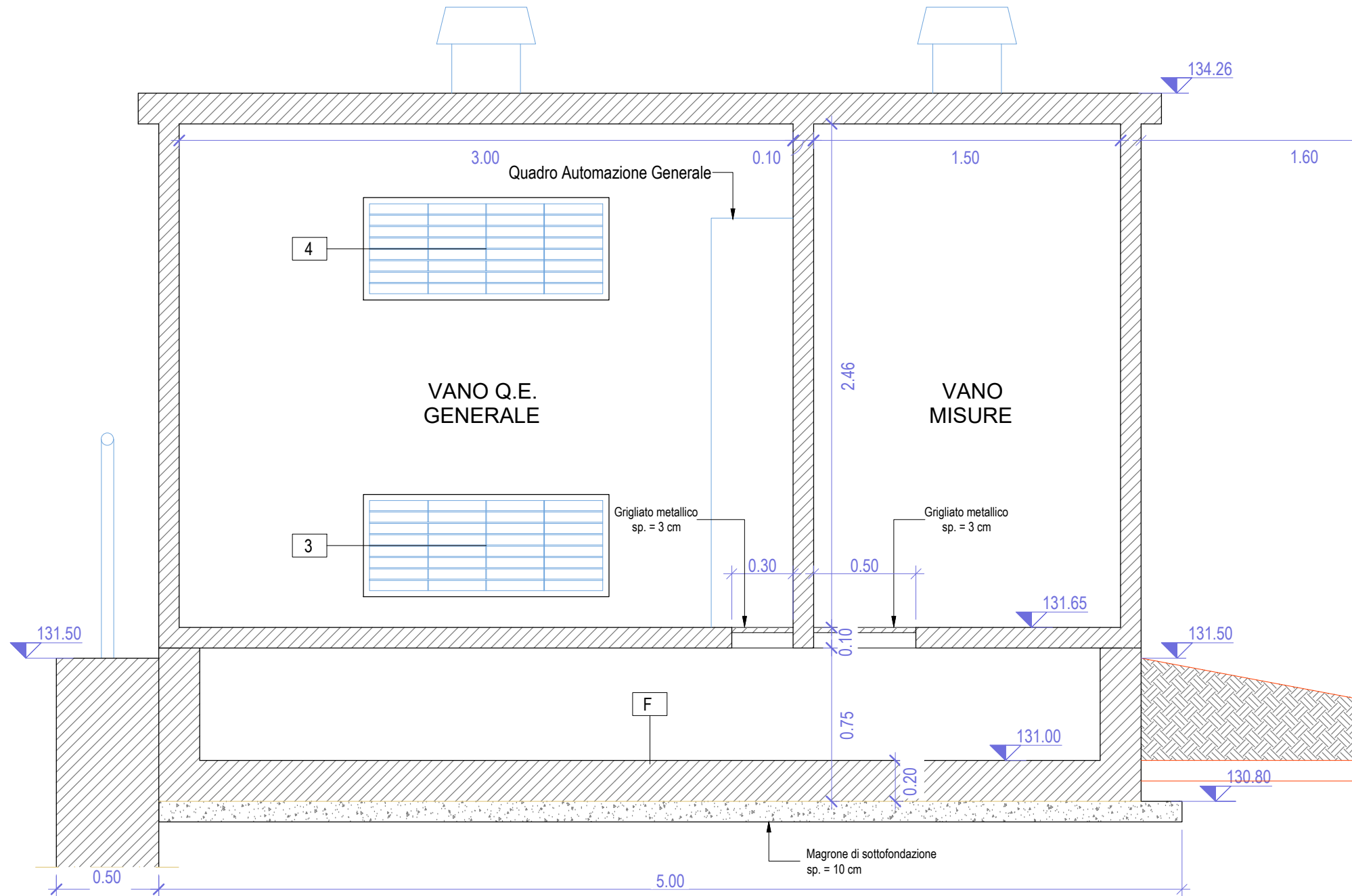


Prospetto B  
Scala 1 : 25  
Nota: Prospetto D = Prospetto B



Prospetto C  
Scala 1 : 25

Planimetria  
Scala 1 : 25



Sezione X-X  
Scala 1 : 25

LEGENDA	
1	Porta a due ante in VTR 1115x2095 mm
2	Porta a una anta in VTR 542x2095 mm
3	Finestra grigliata a barre in VTR 1200x500 mm
4	Finestra grigliata a barre in VTR alta 1200x500 mm
5	Torino di ventilazione
F	Vasca di fondazione altezza 750 mm



Agenzia Interregionale per il fiume Po

AGENZIA INTERREGIONALE PER IL FIUME PO – PARMA

Strada Giuseppe Garibaldi 75, I-43121 Parma

LAVORI DI REALIZZAZIONE MANUFATTO DI GRIGLIATURA LUNGO IL CANALE SCOLMATORE DI NORD-OVEST (C.S.N.O.) IN LOCALITÀ CISLIANO (MI)

PROGETTO ESECUTIVO

ALLEGATO		N.
<b>Cabina elettrica prefabbricata</b>		<b>227</b>
Pianta, prospetti e sezioni		SCALA:
C.U.P. <b>B88B20000340002</b>		1:25
Commissa progettista <b>455.03510</b>	C.I.G. <b>-</b>	
Codice elaborato <b>455.03510</b>	File <b>PE-02-227-D-01.dwg</b>	

PROGETTAZIONE	APPROVATO
	
PROGETTISTA: Ing. Roberto Keffer Ordine degli Ingegneri di Milano n. 10669	IL RESPONSABILE DEL PROCEDIMENTO Ing. Sabrina Canali

REDATTO	VERIFICATO
-	-
FEBBRAIO 2024	0.1
OTTOBRE 2022	0.0
DATA	REVISIONE
NOTA	

QUESTO DOCUMENTO NON POTRA' ESSERE COPIATO, RIPRODOTTO O ALTROMENTE PUBBLICATO IN TUTTO O IN PARTE SENZA IL CONSENSO Sogget 22 Di Aut/b: 633 - art. 2575 e segg. C. C.I.